

## Ürünler ve Hizmetler

Kirby Yapı Sistemleri çeşitli özel metal bina tasarımı ve yapılar tedarik eder. İster fabrikasyon çelik yapı isterse çelik raf sistemi olsun Kirby hızlı ve maliyet etkinliği olan çözümler sunar.

## Yapısal Sistem

Yapısal sistem, ana yük taşıyıcısı ve fabrikasyon bina elemanlarının destekleyicisidir. Şekli ve büyüklüğü uygulamaya ve gereksinimlere göre değişir.

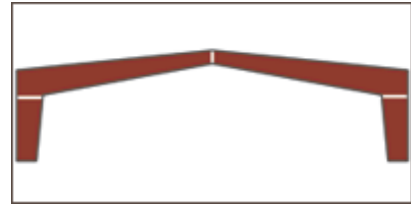
## Ana İskelet

Ana iskelet **yapısal sistemin asıl yük taşıyıcısıdır**.Kolon, rüzgar kolonları, kiriş ve diğer temel destek parçaları ana iskeleti meydana getirirler.

Bütün yapısal çelik ve kaynaklı plaka parçaları Amerikan Çelik Yapı Enstitüsünce en son yayımlanan "Soğuk Biçimlendirilen Yapısal Çelik Elemanların Tasarımına dair Şartname"deki "Dizayn gereksinimleri ve Emniyet Gerilmesi"ne ilişkin uygulanabilir kısımlarınca üretilir.

### RİGİD FRAME PRODUCT DESCRIPTION: / RİJİT ÇERÇEVE ÜRÜN TANIMLAMASI

Span:Açıklık	6 - 72 m (ekonomik aralık 6-36 m dir)
Finish / Kaplama	Red Oxide, Galvanizli, Özel Boya
Application / Uygulama	Ana İskelet

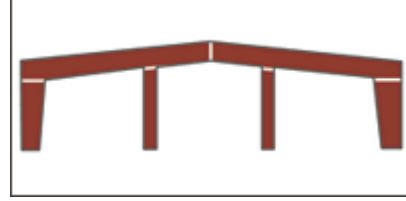


**Ürün fonksiyonu :**

Çelik çerçeveler iki kolondan ve binanın çatısını destekleyen iki eğimi kirişten oluşmaktadır. Bu düzenek binayı oluşturmak için üstüne kaplama yerleştirilen çerçevenin dengeli olmasını sağlar.

**BEAM & COLUMN PRODUCT DESCRIPTION: AÇIKLIKLI RİJİT ÇERÇEVE**

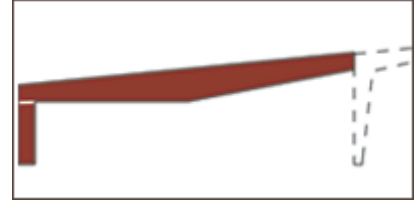
Span: Açıklık	24 mm ile 96 mm arası
Finish Kaplama	Red Oxide, , Galvanizli, Özel Boya
Application Uygulama	Ana çerçeve

**Ürün fonksiyonu :**

Bu sistem ara kolonlar eklenmiş rijit çerçeve konseptine dayanır böylece daha geniş açıklıklara ve ekonomik dizayna olanak tanınmaktadır.

**LEAN TO(L-TO) PRODUCT DESCRIPTION:**

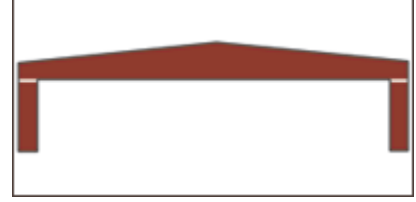
Span: Açıklık	3m ila 18m arası
Finish/ Kaplama	Red Oxide, Galvanizli, Özel Boya
Application/ Uygulama	Ana çerçeve uzantısı

**Ürün fonksiyonu :**

Lean-to bir kolon ve bir eğimli çatı kirişinden oluşur. Çatı ucunda bitişik bina tarafından diğer uçta kolon tarafından desteklenir.

**SPACE SAVER FRAME PRODUCT DESCRIPTION: ALAN TASARRUFÇU ÇERÇEVE ÜRÜN TANIMI**

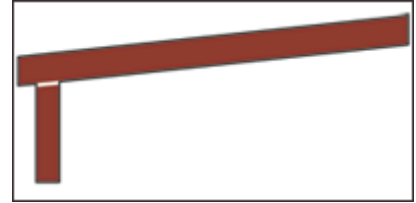
Span: Açıklık	6-36 m (Ekonomik açıklık 6-18 m)
Finish Kaplama	Red oxide, Galvanizli, Özel Boya
Application Uygulama	SPACE SAVING MAIN FRAME Alan tasarrufu sağlayan ana çerçeve



Sıcak haddelenmiş profillerden yapılabilen hacim kaybetmeden geniş açıklıklar kazanılmasını sağlayan çerçeve tipidir.

**L CANOPY PRODUCT DESCRIPTION: L ŞEKLİNDEKİ KANOPI ÜRÜN TANIMI**

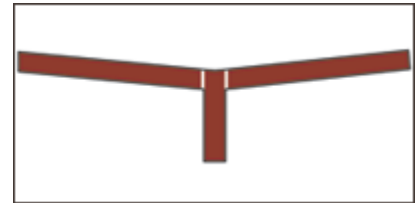
Span:Açıklık	3-12 m (ekonomik açıklık 3-6m)
Finish/Kaplama	Red Oxide
Application/ uygulama	İlave Saçak Alanı

**Product Function : Ürün Tanımı**

Kanopi , bina çatısının uzantısı olan yatay kiriştir ve binanın dış duvarında ki alanda ilave sığınak /saçak sağlar.

**BUTTERFLY CANOPY PRODUCT DESCRIPTION:KELEBEK KANOPI / T KONOPİ ÜRÜN TANIMI**

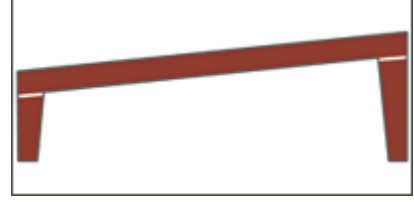
Span:Açıklık	Ekonomik açıklık 6m ile12m arası
Finish/ Kaplama	Red Oxide, Özel Boya
Application/ Uygulama	Saçak Yapısı



Kelebek kanopisi saçak / sığınak sağlamak için kullanılan asma çatı yapısıdır .

**SINGLE SLOPE PRODUCT DESCRIPTION: TEK EĞİM ÜRÜN TANIMI**

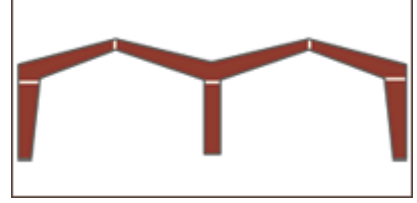
Span: Açıklık	6-36m (Ekonomik açıklık 6-18 m)
Finish/ Kaplama	Red Oxide, Özel Boya
Application/ Uygulama	Ana Çerçeve

**Ürün İşlevi :**

Tek Eğim sadece bir Tek-Eğim Çatısı olan ve iki kolon tarafından uçlardan desteklenen bir Rijit Çerçevediriki yada daha çok .

**MULTI - SPAN PRODUCT DESCRIPTION: ÇOKLU EĞİM İSKELETİ**

Span:Açıklık	24 to 120 m (ekonomik aralık 24 m-60 m arası )
Finish/ Kaplama	Red Oxide, Özel Boya
Application/ Uygulama	Ana Çerçeve

**Ürün İşlevi :**

Çoklu Eğim İskeleti iki yada daha çok rijit iskeletten / çerçeveden meydana gelir ve her iskelet tek bir kolonu paylaşır.

**İlaveler****FASCIAS & CANOPIES PRODUCT DESCRIPTION: YATAY BATLAR VE KANOPİLER**

Span: Açıklık	1.2 m to 1.8 m in height
Application/ Uygulama	Mimari



Yatay Bantlar estetik görünüşü iyilestirmek amacıyla binanın dış cephesine yerleştirilen bir yüzeydir.

**MEZZANINE PRODUCT DESCRIPTION: ASMA KAT ÜRÜN TANIMI**

Span:Açıklık	3-9m (ekonomik ızgara 6 x 7.5 m )
Finish/ Kaplama	Red Oxide; Galvanizli
Application/ Uygulama	Zemin

**Ürün İşlevi :**

Binanın ana zeminleri arasında ki arakat işlevini görür.

**CRANES BEAMS PRODUCT DESCRIPTION: VINÇ KIRIŞ ÜRÜNLERİ TANIMI**

Span: Açıklık	6-29 m
Finish/ Kaplama	Red Oxide
Application/ Uygulama	Vinç destekleyicisi.

**Ürün İşlevi :**

Vinç, ayar dişlisi , çelik halat ve makara ile donatılmış meteryalleri kaldırmak , indirmek ve yatay hareket ettirmek için kullanılan mekanik taşıma aracıdır. Vinç Kirişleri makineyi destekleyici elemanlardır ve vincin bina boyunca kolayca hareket etmesini sağlar.Vinç krişleri binanın kolonları tarafından desteklenir.